

快速工業流體污染測試 Easicult

即時反饋流體微生物污染



Easicult 產品是一種雙面塗有微生物培養基的塑料載玻片，並包含在其自己的無菌管中。滑軌採用鉸鏈設計，便於使用，旨在現場監測工業流體中的微生物污染。細菌、酵母菌和黴菌很容易污染切削油、潤滑油、冷卻液、塗料和燃油，包括工業製造中的原材料，工藝用水，成品。

從紙張到金屬，化工，生物產業，石油，能源行業的各種設置都可以從使用 Easicult 來保持其流程的高質量中受益。例如，Easicult 可用於優化塗料工業中殺菌劑的正確使用或防止過濾器被微生物污染堵塞。使用 Easicult 不需要任何微生物專業知識、提前準備或設備，並且可以在現場輕鬆使用載玻片在 35~37°C 下快速培養 24 小時得到簡單的計算菌落結果解釋 與培養板相比保存期限長。

Easicult dipslides 提供三個版本。

Easicult TTC 可輕鬆檢測總細菌數

Easicult Combi 帶有兩種介質。一側塗有 TTC 瓊脂，可促進最常見細菌的生長。另一面覆蓋著玫瑰紅瓊脂，促進黴菌和酵母菌的生長。該載玻片用於同時估計總細菌數、酵母菌和黴菌。

Hygicult Y&F (Easicult M) 用於監測真菌污染 用於酵母和黴菌的選擇性培養基。

簡便的操作程式：



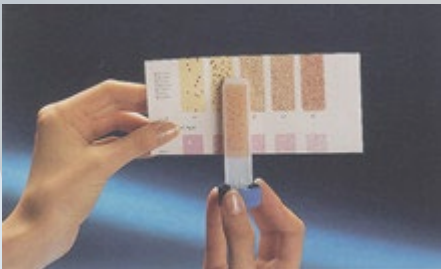
1、為了避免污染，除了被檢測材料，浸片培養基不允許接觸任何其它材料。另一方面，浸片培養基與被測材料的充分接觸非常重要。



2、把浸片浸入到液體中，或者把液體噴在或塗抹在浸片上。浸片的兩面必須完全濕潤，並與被檢測的液體接觸 5-10 秒鐘。



3、讓浸片上多餘的液體流掉。可以在浸片底端放置一張乾淨的吸水紙，用於吸掉多餘的液體。

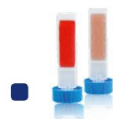


4、採樣完成後，把浸片放回培養管中並旋緊，在培養儀中在 35...37°C 下快速培養 24 小時。

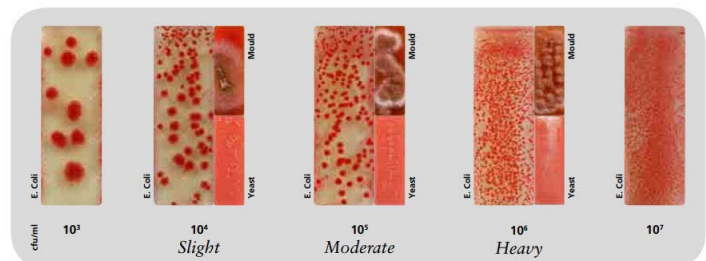
5、培養結果可以參照產品包裝盒中附帶的範本進行判讀。

AIDIAN

Compare your Easicult® test results with the chart below.



Easicult Combi
Total bacteria,
yeasts & moulds



台灣代理商
興邁科技股份有限公司

地址:106015 台北市大安區和平東路一段 182-3 號 4 樓
電話:(02)23650026